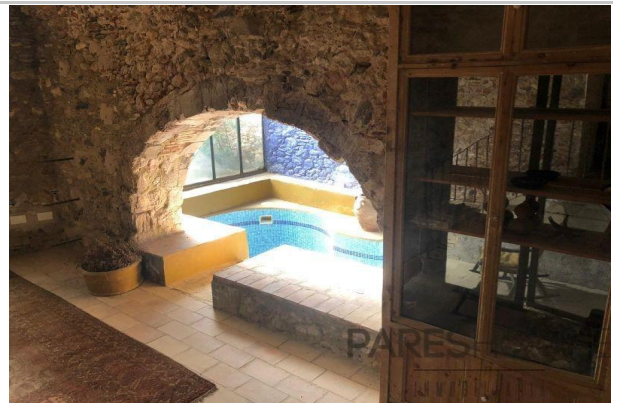


Referencia: **SPH-72**
 Tipo inmueble: Masía De pueblo
 Operación: Venta
 Precio: **800.000 €**
 Estado: Reformado



Población: Peralada
 Provincia: Girona
 Cod. postal: 17491
 Zona: Alt Emporda



M² construidos: 750	Metros de parcela: 470	Garajes: 3
Agua caliente: individual	M² terraza: 100	Terraza(s): 3
Energía calefacción: Eléctrico	Dormitorios: 5	Orientación: suroeste
Baños: 4	Antigüedad: 1800	

Descripción:

masía situada en su casco antiguo de una antigüedad de más de 300 años, en la entrada nos encontramos con una sala diáfana con un salón comedor donde se construyó una piscina con vistas al jardín con vueltas catalanas y respetando su originalidad de un molino antiguo. Su superficie construida total setecientos cincuenta metros cuadrados (750m²) se compone de diferentes plantas y terrazas, con espectaculares vistas, cuenta con un jardín que une las diferentes estancias de la casa, tiene 5 suites con baño privado cada una y 5 salones entre otras dependencias, una de ellas un anexo que consta de un estudio de dos plantas con habitación y baño completo. Masía con muchas posibilidades para hacer un hotel al núcleo de Perelada, prestigioso pueblo situado en la comarca del Alt Empordá, se distingue de los demás pueblos de la zona por su emblema, el Castillo Medieval de Perelada, datado del S. IX, con su famoso casino y el prestigioso campo de golf. A 15 minutos de las playas y muy cerca de la montaña. le permite ser un punto logístico para poder gozar invierno y verano, poder degustar su gastronomía, y catar el vino y cava de la zona.