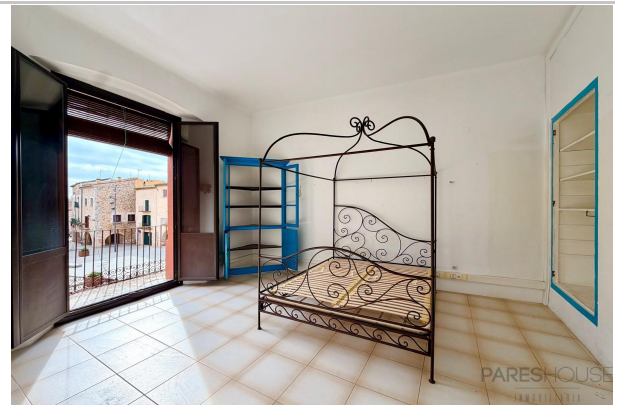


Referencia: **SPH-287**
 Tipo inmueble: Edificio Adosado
 Operación: Venta
 Precio: **450.000 €**
 Estado: Buen estado



Población: Peralada
 Provincia: Girona
 Cod. postal: 17491
 Zona: Alt Emporda



M² construidos: 288 **M² terraza:** 25 **Terraza(s):** 1
Orientación: suroeste **Antigüedad:** más de 30 años **Aseos:** 3

Descripción:

Inmueble Plurifamiliar compuesto de planta baja y 3 plantas. La planta baja está destinada a local o almacén, distribuida en vestíbulo de acceso a la finca, el propio almacén y pórtico exterior, con una superficie construida de cincuenta metros cuadrados, planta Primera destinada a vivienda, distribuida en recibidor, sala, dormitorio, cocina aseo y su escalera de acceso, con una superficie construida de ochenta y ocho metros cuadrados, planta Segunda, destinada a la vivienda, distribuida en recibidor, sala, dormitorio, cocina, aseo y su escalera de acceso, con una superficie construida de ochenta y ocho metros cuadrados. Planta Tercera o Ático, destinada a estudio, distribuido en sala, aseo, dos galerías y su escalera de acceso, con una superficie construida de sesenta y nueve metros, siendo la superficie total construida del total del edificio de doscientos noventa y cinco metros cuadrados.

PARESHOUSE le ayudamos a encontrar el hogar de sus sueños ...